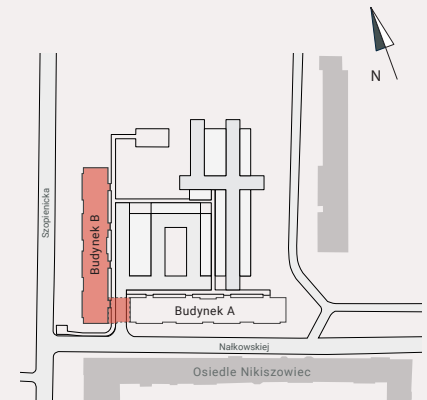
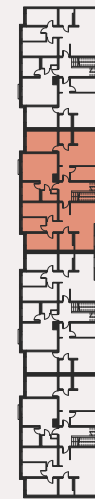
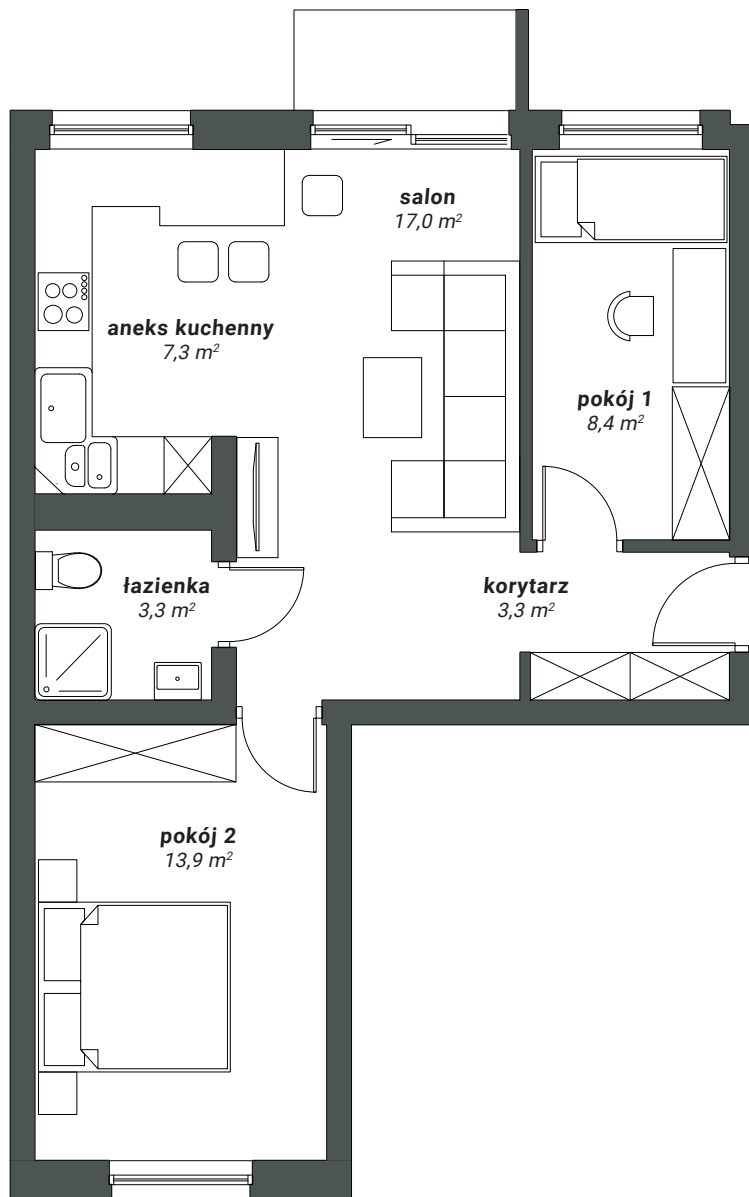


B.2.11 | 53,20 m²



Budynek B - 2 piętro - segment B3



zestawienie powierzchni

korytarz	3,3
salon	17,0
aneks kuchenny	7,3
łazienka	3,3
pokój 1	8,4
pokój 2	13,9
Suma	53,2 m²

★

Elementy, które mogą nieznacznie ulec zmianie: pow. mieszkania do 2%, lokalizacja okien

★★

Przedstawiona aranżacja lokalu jest przykładowa, rysunki w tym zakresie mają charakter poglądowy oraz informacyjny i nie stanowią oferty w rozumieniu Kodeksu Cywilnego

★★★

Przedściánki instalacyjne do wykonania przez klienta