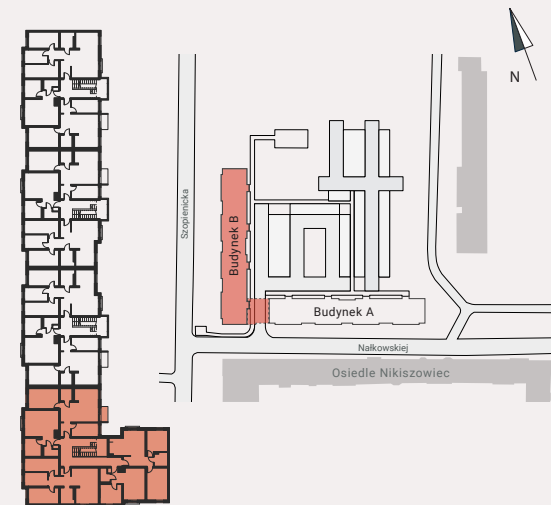
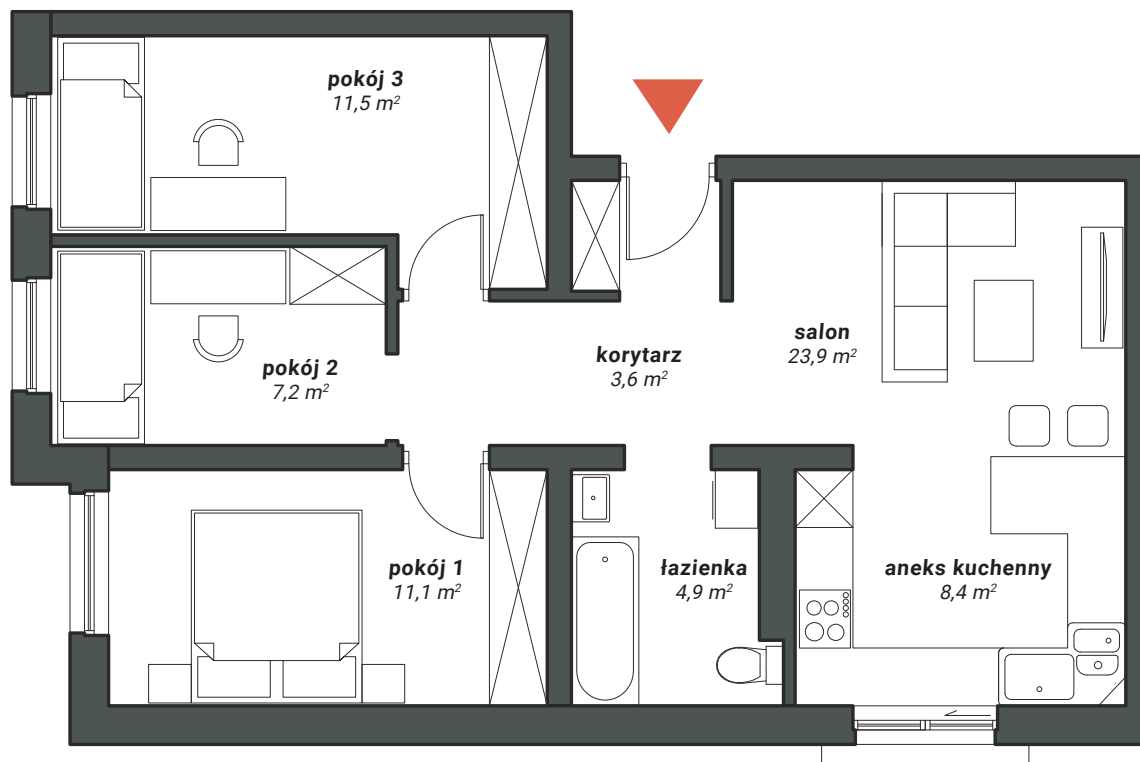
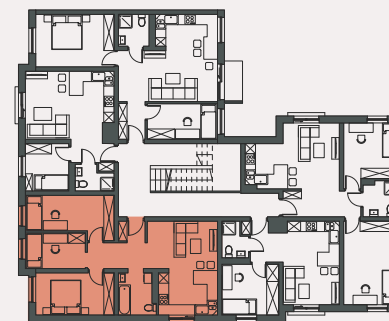


B.2.3 | 70,60 m²



Budynek B - 2 piętro - segment B1



zestawienie powierzchni

| | |
|---------------------------|------|
| korytarz | 3,6 |
| salon | 23,9 |
| aneks kuchenny | 8,4 |
| łazienka | 4,9 |
| pokój 1 | 11,1 |
| pokój 2 | 7,2 |
| pokój 3 | 11,5 |
| 70,6 m² | |

★

Elementy, które mogą nieznacznie ulec zmianie: pow. mieszkania do 2%, lokalizacja okien

★★

Przedstawiona aranżacja lokalu jest przykładowa, rysunki w tym zakresie mają charakter poglądowy oraz informacyjny i nie stanowią oferty w rozumieniu Kodeksu Cywilnego

★★★

Przedścianki instalacyjne do wykonania przez klienta