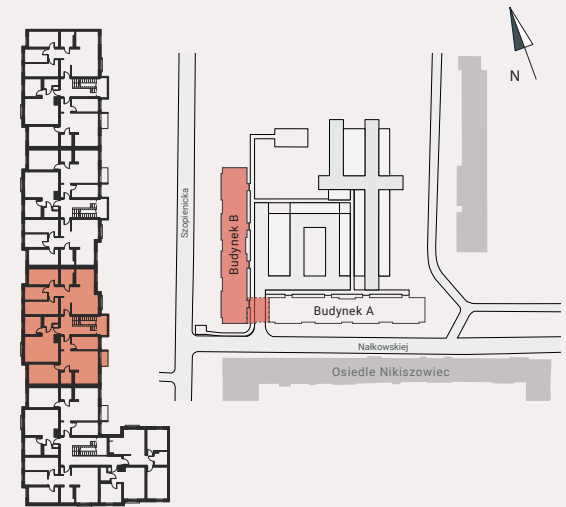
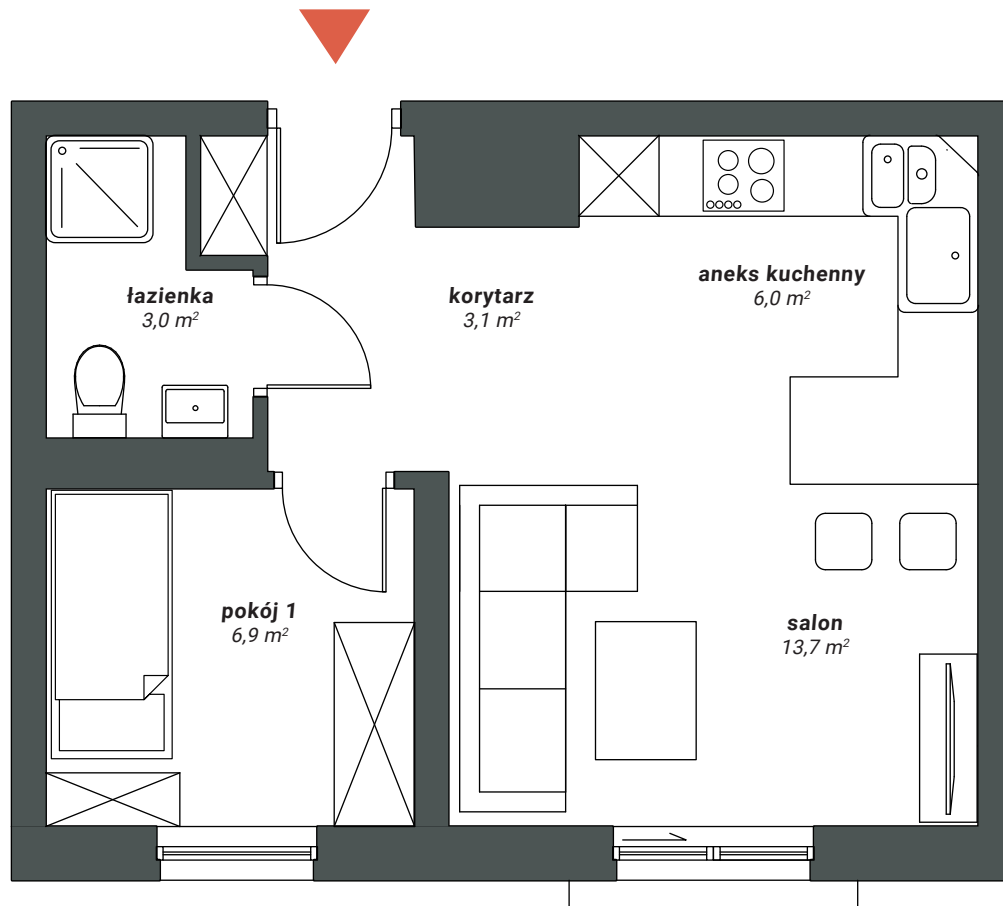
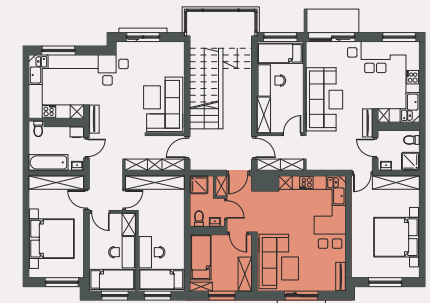


B.3.7 | 32,70 m²



Budynek B - 3 piętro - segment B2



zestawienie powierzchni

korytarz	3,1
salon	13,7
aneks kuchenny	6,0
łazienka	3,0
pokój 1	6,9
Suma	32,7 m²

★

Elementy, które mogą nieznacznie ulec zmianie: pow. mieszkania do 2%, lokalizacja okien

★★

Przedstawiona aranżacja lokalu jest przykładowa, rysunki w tym zakresie mają charakter poglądowy oraz informacyjny i nie stanowią oferty w rozumieniu Kodeksu Cywilnego

★★★

Przedścicianki instalacyjne do wykonania przez klienta